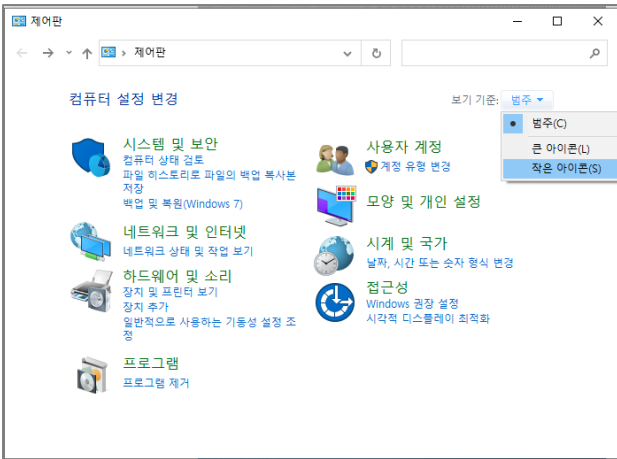
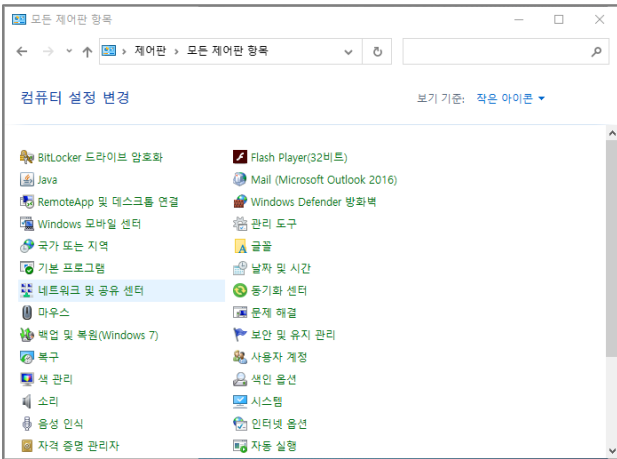


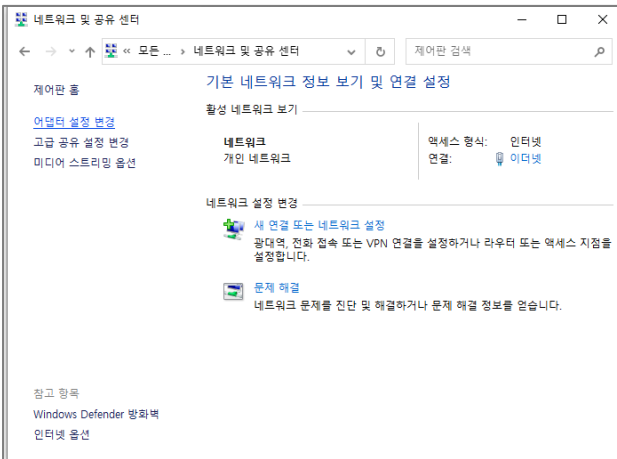
# 네트워크 이더넷 설정



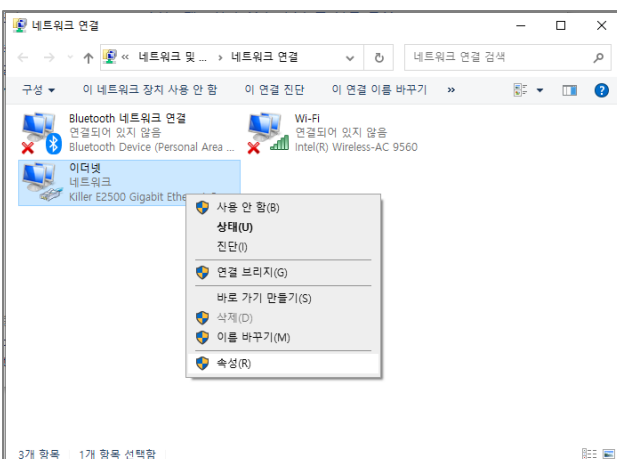
제어판 > 우측 상단의 '보기 기준: 범주 → 작은 아이콘'으로 변경



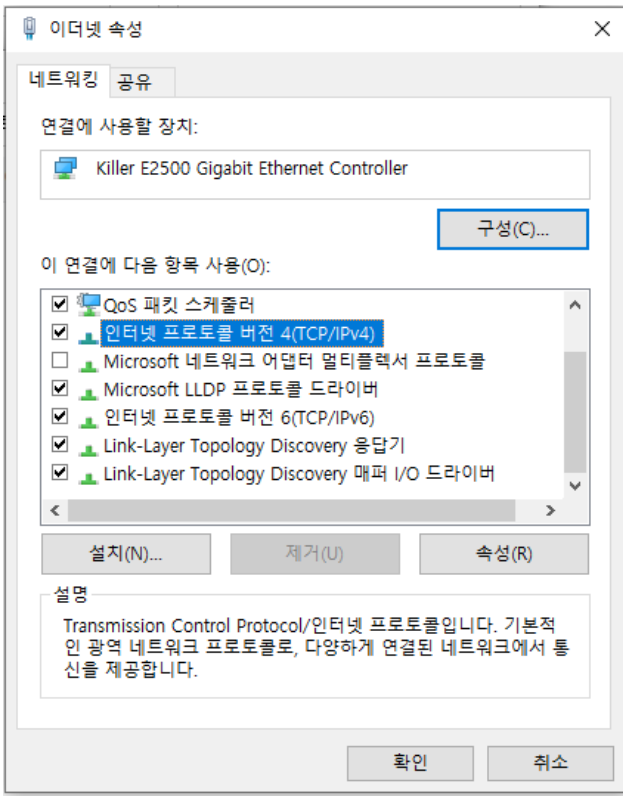
> '네트워크 및 공유 센터' 클릭



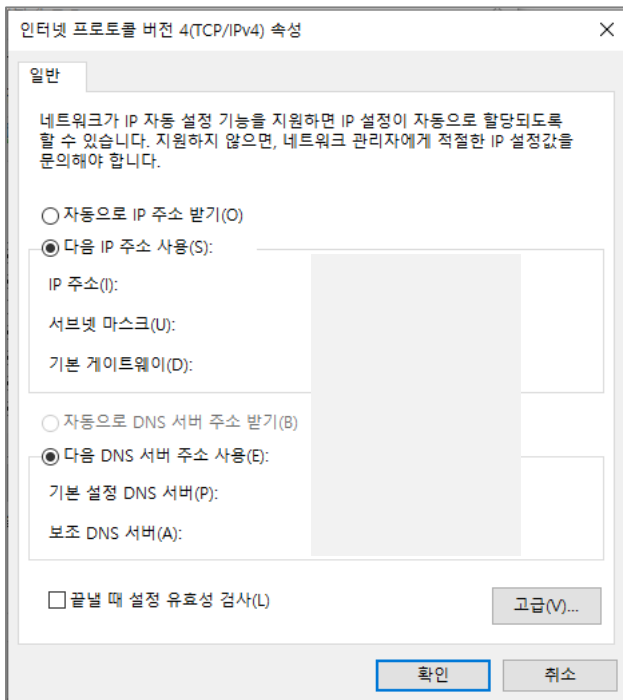
> 좌측 메뉴에서 '어댑터 설정 변경' 클릭



> 이더넷 선택, 마우스 우클릭 후 '속성' 클릭 >



> '인터넷 프로토콜 버전 4(TCP/IPv4)' 더블 클릭 또는 선택 후 속성 버튼 클릭



- 1) 네트워크 관리자에게 문의
- 다음 IP 주소 사용
- 2) IP 주소 : 연결할 컴퓨터의 IP 주소 입력
- 3) 서브넷 마스크 입력
- 4) 기본 게이트웨이 입력
- 다음 DNS서버(Domain Name Server) 주소 사용
- 5) 기본 설정 DNS 서버 입력
- 6) 보조 DNS 서버 입력
- 7) 확인 버튼 클릭

\*\*\* Network Configuration Information 문서 참조 요망